

石灰石を含む「LIMEX」で成形することで、本物の化石を彷彿！
石油由来プラスチックの使用削減や CO2 排出の削減に貢献、
持続可能な資源循環を目指して
『**恐竜骨格プラモデル ティラノサウルス／トリケラトプス**』

5月13日(木) 13時より予約受付開始、9月発送予定

株式会社 BANDAI SPIRITS（代表取締役社長：宇田川南欧、本社：東京都港区）は、株式会社 TBM と連携し、石灰石を主原料とする新たな素材「LIMEX（ライメックス）」で成形することで、環境負荷軽減と恐竜の骨格として本物の化石を彷彿とさせるプラモデル『恐竜骨格プラモデル ティラノサウルス』と『恐竜骨格プラモデル トリケラトプス』（各 1,540 円・税 10%込、送料手数料別）の予約を公式ショッピングサイトプレミアムバンダイ（<https://p-bandai.jp/hobby/dinosaur/>）で、5月13日（木）13時から開始し、2021年9月に発送予定です。

本商品は、石油由来プラスチックの代替素材として、日本で生まれた新たな成形材料となる LIMEX とプラモデルで一般的に用いられるポリスチレン[PS]との複合素材で、株式会社 TBM との連携によって、射出成形機での成形性や強度面において改良を重ねることで完成しました。なお、プラモデル製品への LIMEX の採用は世界初となる見通しです。

LIMEX は、主原料に石灰石（炭酸カルシウムなどの無機物）を 50%以上含みます。従来使用してきた石油由来プラスチックに替わり、石灰石を主原料とすることで、製品中の石油由来プラスチックの比率を重量ベースで 50%以下に抑えています。また、塗装可能な点や通常の PS 樹脂と比べて重量感がある点なども特徴です。本商品の材料を LIMEX に切り替えることで、石油由来プラスチックの使用量を年間 5 トン以上削減、CO₂ の排出削減にも貢献することで持続可能な資源循環を目指しています。

今後も一部のプラモデル製品に LIMEX を使用することで、環境負荷軽減を目指していきます。



恐竜骨格プラモデル ティラノサウルス



LIMEX Pellet
(ライメックスペレット)



恐竜骨格プラモデル トリケラトプス



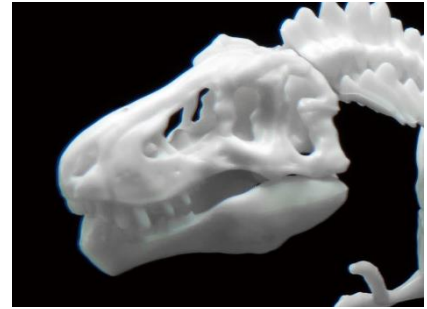
LIMEX で成形した
恐竜プラモデルのランナー

<商品内容>

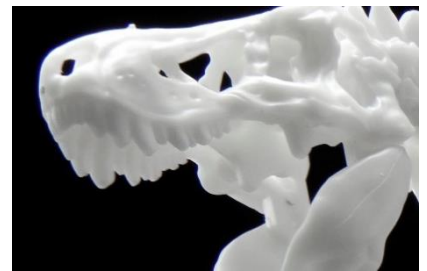
自分で組み立てる恐竜の骨格標本プラモデルとして、LIMEXを採用することで、質感や重量といった従来にない切り口から、化石という存在をリアルに感じることができるアイテムです。石膏のように乾いた手触りや、柔らかな光沢を帯びたマットな表面が特徴です。また鉱物を多く含んでいるため、従来のプラスチックよりも、手にしたときに重量感があります。

またその形状は、学術的な検証を重ね本格的な形状を追求した骨格プラモデルです。各関節を分割することで好みのポーズで飾ることができます。また、顎部分の構造も再現し、口を開ける動きも可能です。

恐竜骨格プラモデル ティラノサウルス



顎が可動し、口を閉じた状態も再現可能です。



肉食恐竜の歯の形状も再現しています。

関節のパーツ分割によりイメージに合わせたポーズで展示ができます。

恐竜骨格プラモデル トリケラトプス



顎が可動し、口の開閉が可能です。

植物食恐竜の独特な歯の形状を再現しています。



関節のパーツ分割によりイメージに合わせたポーズで展示ができます。



2 商品を並べる際に、台座の形状を組み合わせることで複数の連結した状態のディスプレイが可能です。

商品名	恐竜骨格プラモデル ティラノサウルス		
価格	1,540 円・税 10%込、送料・手数料別		
お届け予定日	2021 年 9 月発送予定 2021 年 5 月 13 日（木）13 時よりプレミアムバンダイにて予約受付開始 ※準備数に限りがございます。		
サイズ	全長約 215mm	対象年齢	15 歳以上
主な材質	LIMEX	パーツ数	27 パーツ
商品内容	ランナー×2 枚、専用台座、取扱説明書		
国内販売ルート	公式ショッピングサイトプレミアムバンダイなど		

商品名	恐竜骨格プラモデル トリケラトプス		
価格	1,540 円・税 10%込、送料・手数料別		
お届け予定日	2021 年 9 月発送予定 2021 年 5 月 13 日（木）13 時よりプレミアムバンダイにて予約受付開始 ※準備数に限りがございます。		
サイズ	全長約 160mm	対象年齢	15 歳以上
主な材質	LIMEX	パーツ数	21 パーツ
商品内容	ランナー×2 枚、専用台座、取扱説明書		
国内販売ルート	公式ショッピングサイトプレミアムバンダイなど		

※本商品は、プラスチック素材削減を主とする「環境配慮」を目的とした全く新しい素材です。その為、通常のプラスチックより部品が破損しやすくなっております。

※本商品はディスプレイモデルです。組み立て終わったモデルは、安定した場所にお飾りください。

※組み立て時、嵌合部分に新素材上、粉が出る場合がございます。

LIMEX とはー

LIMEX は、炭酸カルシウムなどの無機物を 50%以上含む、無機フィラー分散系の複合素材です。世界 40 カ国以上で特許を取得（※）しており、日本の優れた技術として、UNIDO（国際連合工業開発機関）のサステナブル技術普及プラットフォームに登録されています。プラスチックや紙の代替製品を製造する際に使用する石油や水や森林資源など枯渇リスクの高い資源の保全に貢献することが可能です。

※株式会社 TBM が出願・取得



BANDAI SPIRITS のプラモデル生産拠点「バンダイホビーセンター」での取り組み

－これまでの、持続可能な次世代素材の開発－

バンダイホビーセンター（静岡県静岡市）では、2010年に強度や耐久性に優れたプラスチックの新素材 KPS（強化 [Kyouka] ポリスチレン [PS]）を開発。KPS はプラモデル製品などに使用されており、強度と柔軟性を両立するとともに、塗装やリサイクルにも対応しています。KPS が開発される前は、端材の ABS 樹脂は産業廃棄物として分別して処理していましたが、ABS に置き換わる KPS 材を使用した製品は、ほかの PS 材と一緒にリサイクル可能となっています。リサイクルされたプラスチック製のプラモデルは「エコプラ」として、THE GUNDAM BASE で販売しています。また、2021年4月よりファンとともに世界初のケミカルリサイクルによるプラモデルの循環スキーム確立をめざす「ガンバラリサイクルプロジェクト」(<https://www.bandaispirits.co.jp/hobbycenter/recycleproject.html>)をバンダイナムコグループ4社共同プロジェクトとしてスタートしています。



バンダイホビーセンター

BANDAI SPIRITS では、今後も LIMEX や KPS 素材など、従来のプラスチックに代わる次世代素材の継続した導入やガンバラリサイクルプロジェクトなど、ランナーを回収しマテリアルリサイクル・サーマルリサイクルによる再活用やケミカルリサイクルの実現に向けた実証実験・再生システムの拡大などに取り組むことで環境負荷軽減を目指していきます。

恐竜骨格プラモデル 特設ページ：<https://bandai-hobby.net/site/limexdinosaur/>

株式会社 BANDAI SPIRITS ホームページ：<https://www.bandaispirits.co.jp/>

LIMEX ホームページ：<https://tb-m.com/limex/>

※本リリースの内容は 2021 年 5 月 13 日現在のものであり、予告なく変更する場合があります。

※本リリースに掲載の画像は、実際とは異なる場合があります。

※本リリースに記載されている会社名などの固有名詞および商品・サービス名は、各社の商標または登録商標です。